

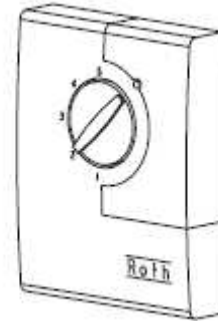
# Roth Raumthermostat RRT 227

## Montageanleitung

**Roth**

### Roth Raumthermostat RRT 227

Das Roth Raumthermostat RRT 227 ist kabelgebunden, energiesparend und einfach zu bedienen. Es reguliert die Raumtemperatur, indem es direkt den angeschlossenen Heiz- bzw. Kühlkreis elektronisch steuert. Es besitzt einen Steuereingang für eine automatische Umschaltung Heizen/Kühlen und einen Absenkeingang zur Aktivierung des Absenkbetriebes.



### Technische Daten

Stromversorgung

230 V AC +10/-20 % 50 Hz, → Mat.-Nr. 1135004567  
Hinweis: Keine unterschiedlichen Phasen benutzen  
24 V\* AC ± 20 % 50 Hz, → Mat.-Nr. 1135004568  
\*(über externen Sicherheitstransformator nach EN61558-2-6)

Sicherheit

EN 60730-1/2-9, Schutzklasse II (EN 60730) 230 V  
EN 60730-1/2-9, Schutzklasse III (EN 60730) 24 V  
Überspannungskategorie II  
⚡ Gerät mit elektronischer Abschaltung

Ausgänge

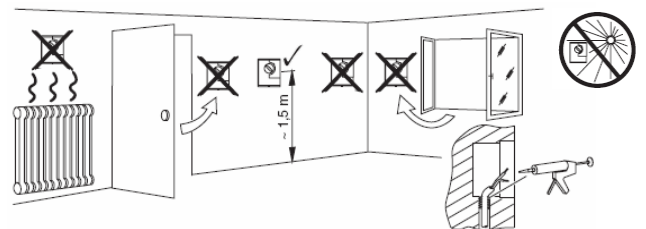
230 V-Modell; max. 700 mA → maximal 6 Antriebe parallel  
24 V-Modell; max. 700 mA → maximal 4 Antriebe parallel

Umgebungsbedingungen

- Betrieb zwischen 0 °C und 60 °C
- Feuchtigkeit 25 °C, 80 % (ohne Kondensat)
- IP 20 (EN 60529), Verschmutzungsgrad 2
- Bemessungs-Stoßspannung 2500 V

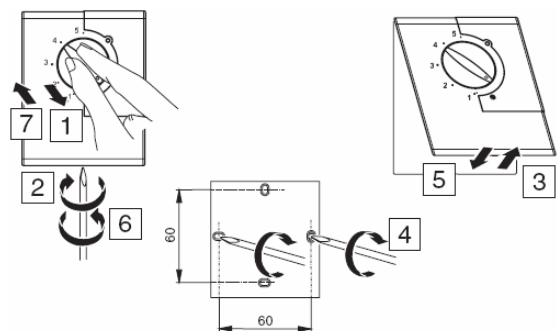
### Anbringung

Der Ort muss vor Wärmequellen, wie z. B. Fernseher, Lampen oder Heizkörper, aber auch vor Zugluft geschützt sein.



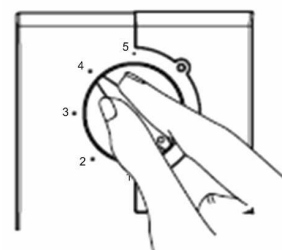
### Montageschritte

- 1 Einstellknopf abnehmen
- 2 Schraube an Unterseite Frontteil lösen
- 3 Frontteil abnehmen
- 4 Befestigungsplatte mit zwei Schrauben befestigen: horizontal oder vertikal im Abstand von 60 mm
- 5 Frontteil wieder anbringen
- 6 Schraube anziehen
- 7 Einstellknopf aufsetzen



### Temperatureinstellung

Einstellknopf drehen, bis der Zeiger auf die gewünschte Raumtemperatur weist.



# Roth Raumthermostat RRT 227

## Montageanleitung



### Elektrischer Anschluss

- ⚠ Gefahr durch spannungsführende Teile hinter dem Deckel.
- ⚠ Installation nur durch eine qualifizierte Elektrofachkraft.
- ⚠ Vor Beginn jeglicher Tätigkeit Spannungsfreiheit sicherstellen.
- ⚠ Erst nach fertigem Anschluss und Montage Spannung herstellen.

#### Funktion N/R und C/O-Eingang:

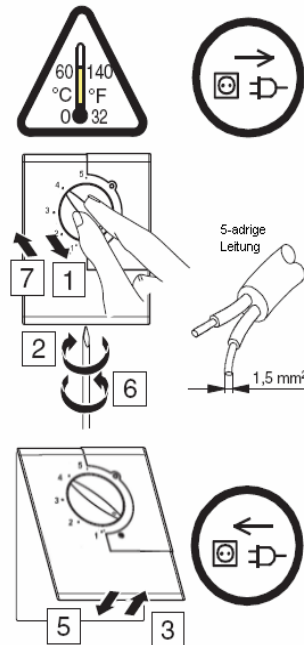
- Klemme 5: N/R  
Absenkeingang: Mit 230/ 24\* V-Signal z. B. von einer externen Schaltuhr wird eingestellte Temperatur um 3 K abgesenkt.
- Klemme 6: C/O  
Umschalteingang Kühlbetrieb  
Bei 230/24\* V: Kühlen aktiviert.  
Bei 0 V: Heizen aktiviert.

\* für 24 V-Thermostat 1135004568

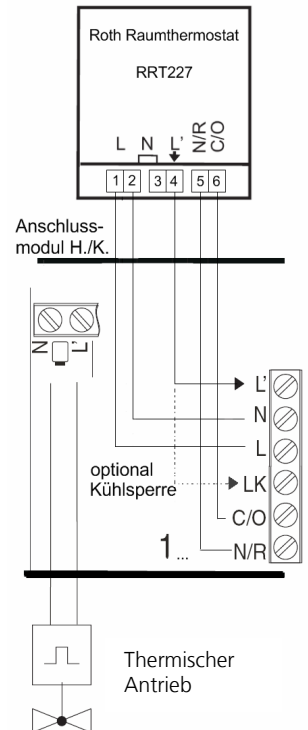
#### optionale Kühlsperre

Verbindet man Klemme 4 mit Klemme LK am Anschlussmodul ist dieser Kanal für den Kühlbetrieb gesperrt.

### Montageschritte



### Anschlussplan



### Was tun, wenn ...

- > das Thermostat nicht funktioniert?
  - Netzsicherung oder Schutzschalter des Stromversorgungskreises überprüfen.
  - Anschlüsse jeweils an beiden Endpunkten der Leitung überprüfen.
- > die Temperatur nicht richtig reguliert wird?
  - Überprüfen, ob der Durchfluss in Ihrem Heizkreis richtig gesteuert wird (nur Bodenheizung).
  - Funktion der Umwälzpumpe überprüfen (nur Bodenheizung).
- > die rote LED konstant leuchtet und das Thermostat scheinbar funktioniert, aber die Heizung nicht anläuft?
  - Netzsicherung oder Schutzschalter des Stromversorgungskreises der Heizung überprüfen.
  - Überprüfen, ob das angesteuerte Gerät richtig parametrierung wurde, z. B. Grundstellung des thermischen Antriebs offen oder geschlossen.
  - Überprüfen, ob die Versorgungsventile offen sind, und ob die jeweiligen Durchflussmengen angepasst sind (nur Bodenheizung).

Falls der Fehler nicht behoben werden kann, wenden Sie sich bitte an den Kundendienst.