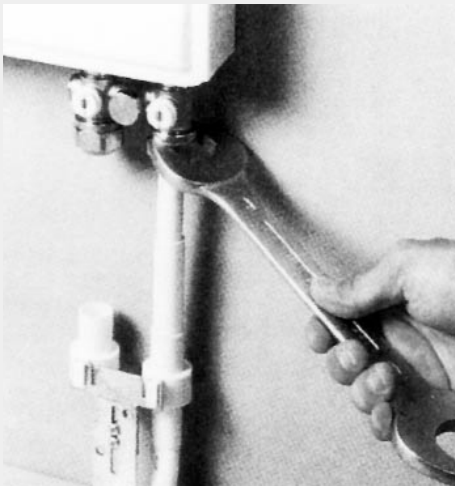
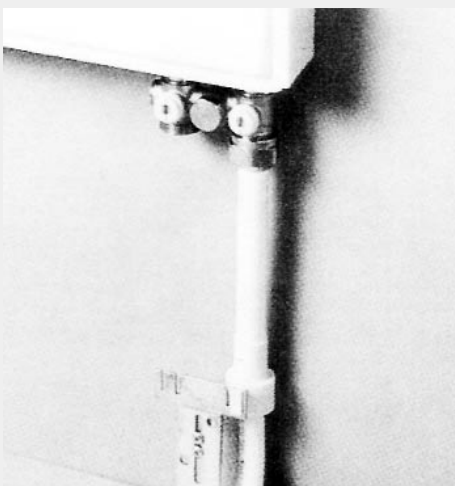


- Roth Systemrohre anpassen und ablängen.
- Roth Systemrohre für die Verbindung vorbereiten.
- Kunststoffhalterungen und Stabilisationsrohre über die Anbindeleitungen schieben.



- Kunststoffhalterungen auf Kamm aufstecken.
- Verschraubungen anziehen.



- Stabilitätsrohre vor oder nach den Estricharbeiten bis zur Verschraubung nachschieben.
- Für den sauberen Abschluss am Oberbelag, kann die Roth Doppelrosette eingesetzt werden.

Roth

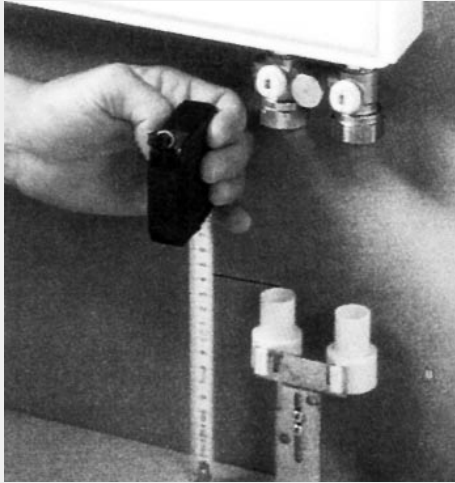
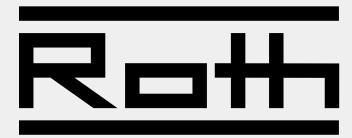
ROTH WERKE BUCHENAU
Postfach 21 66, 35230 Dautphetal
Tel.(0 64 66) 9 22-0, Fax (0 64 66) 9 22-1 00

<http://www.roth-werke.de> • E-mail: service@roth-werke.de

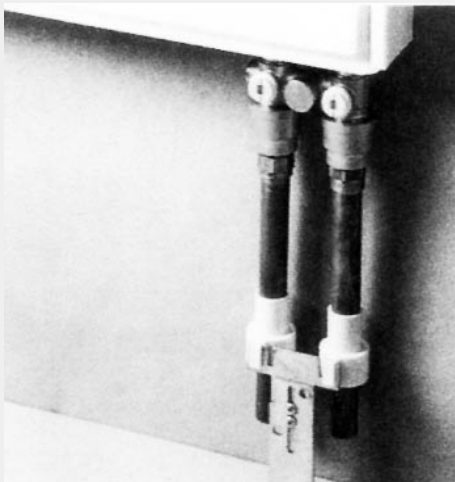


Anbindestabilisator

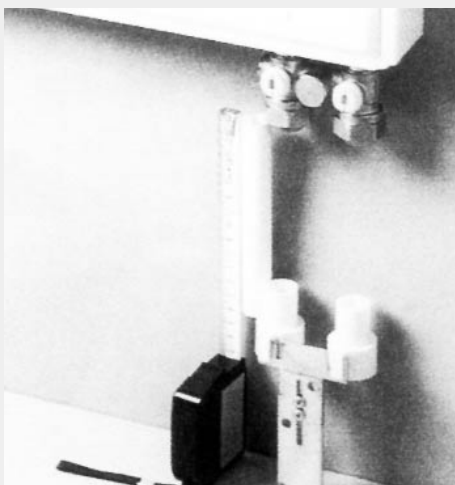
Montageanleitung



- Heizkörper montieren.
- Den oberen Rand der Kunststoffhalterung auf Estrichhöhe mittels höhenverstellbarem Kamm einstellen.



- Kunststoffhalterungen in die passenden Kammschlitze einstecken.
- Montagelehre in die Kunststoffhalterungen einführen und auf die Heizkörperanschlüsse schrauben.
- Metallwinkel am Rohfußboden befestigen.



- Stabilisationsrohre ablängen.