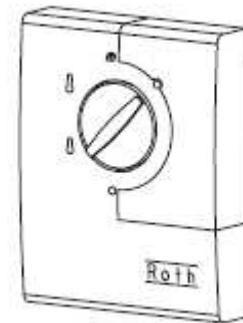


Roth Funk-Betriebsarten-umschalter F-RXT 240

Montageanleitung

Roth Funk Betriebsarten-umschalter F-RXT 240

Der kabellose Umschalter zeichnet sich durch eine besonders leichte Installation und Bedienung aus. In Verbindung mit dem Roth Funk-Anschlussmodul Heizen/Kühlen und dem Funk-Raumthermostaten F-RS2 lässt sich die Betriebsart der gesamten Einzelraumregelung von einem zentralen Punkt aus einstellen. Die vier Betriebsarten, Automatik (nur in Verbindung mit externem Schalthrsignal möglich), Komfort, Absenk und Frostschutz erhöhen den Benutzerkomfort und das Energieeinsparpotenzial.



Technische Daten

Stromversorgung
Stromverbrauch
Sendefrequenz
Zeitabstand der Übermittlung

2 Alkalibatterien LR03 1.5 V
8 µA ruhend, 15 mA beim Senden
868.3 MHz
1 Minute nach Änderung der Betriebsart, Wiederholung alle 4 bis 10 Minuten

Normen

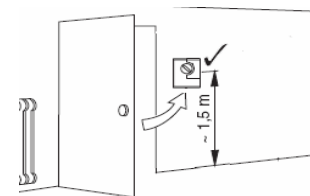
- Funk: EN 300220
- RITTE-Immunität EN 301489-3
- RITTE-Ausstrahlung EN 300220-3

Umgebungsbedingungen

- Betrieb zwischen 0 °C und 60 °C
- Feuchtigkeit 25 °C, 80 % (ohne Kondensat)
- IP 20 (EN 60529)

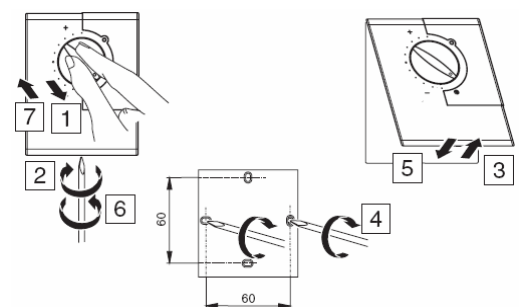
Anbringung

Am besten bringen Sie den Funk-Betriebsarten-umschalter nahe der Eingangstür an. So können Sie mit einem einfachen Handgriff die Betriebsart für die gesamte Anlage wählen (Automatik, Komfort, Absenk, Frostschutz). Sie können ebenfalls mehrere Einheiten installieren und Ihr Heim in verschiedene Zonen einteilen (Nacht- oder Tagzone etc).



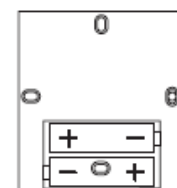
Montageschritte

- 1 Einstellknopf abnehmen
- 2 Schraube an Unterseite Frontteil lösen
- 3 Frontteil abnehmen
- 4 Befestigungsplatte mit zwei Schrauben befestigen: horizontal oder vertikal im Abstand von 60 mm
- 5 Frontteil wieder anbringen
- 6 Schraube anziehen
- 7 Einstellknopf aufsetzen



Batterie einsetzen

Klappe des Batteriefachs nach unten schieben, Batterien einsetzen und dabei die Polarität beachten.



Adressierung des Funk-Umschalters

⚠ Achtung!

Die Codierung darf ausschließlich von qualifizierten Fachkräften vorgenommen werden. Sicherheitshinweise der Bedienungsanleitung für das Anschlussmodul berücksichtigen.

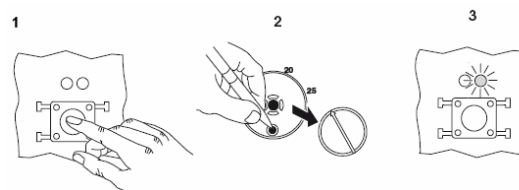
Roth Funk-Betriebsarten-umschalter F-RXT 240

Montageanleitung



Adressierung

- 1 Tasten aller beschalteten Kanäle am Empfänger einmal kurz drücken. Die roten LEDs beginnen schnell zu blinken (2 Sek.). Ein erneutes, kurzes Drücken unterbricht den Vorgang.
- 2 Einstellknopf des Umschalters abnehmen
- 3 Dann wird der Sendeknopf des Umschalters einmal kurz gedrückt. Der Umschalter sendet eine Konfigurationsmeldung, die LED des Umschalters blinkt kurz rot auf.



Wurde die Meldung richtig durchgeführt, blinkt am Anschlussmodul die grüne LED der gewählten Kanäle zuerst langsam, nach 5 Sek. leuchtet sie dauerhaft grün.

Löschen der Empfangskanäle

Am Anschlussmodul wird die Taste des zu löschenden Kanals 15 Sek. lang gedrückt, beim loslassen erlischt die grüne LED.

Betriebsart wählen

Die Betriebsart wird mit dem Drehschalter an dem Betriebsartenschalter gewählt (Automatik, Komfort, Absenk, Frostschutz).

Die Auswahl „Kühlbetrieb“ ist nicht möglich. Der Kühlbetrieb wird durch ein externes 230 V-Signal direkt am Funk-Anschlussmodul aktiviert.



Automatikbetrieb



Komfortbetrieb



Absenkbetrieb



Frostschutz



Mit externer Schaltuhr arbeitet die Anlage gemäß dem gewählten Programm. Ohne externe Schaltuhr arbeitet die Anlage im Komfortbetrieb.

Konstanter Komfortbetrieb, Regulierung gemäß Einstellung der Thermostate in den einzelnen Räumen, z. B. 20 °C.

Konstanter Absenkbetrieb, Temperatur gemäß Einstellung der einzelnen Raumthermostate – 3 °C. (Beispiel: Einstellung = 20 °C, dann 20 °C – 3 °C = 17 °C.) So kann die Temperatur abgesenkt werden, ohne den Sollwert für den Komfortbetrieb ändern zu müssen.

Regulierung auf einem festen Sollwert von 8 °C. Diese Betriebsart schützt vor Frostschäden bei längeren Abwesenheiten im Winter.

Was tun, wenn ...

- > die LED während den Übermittlungen zwischen Sender und Empfänger nicht aufleuchtet?
- > die LED des Umschalters konstant blinkt?
- > die Anlage nicht anläuft oder konstant läuft?
- > die Sendeimpulse nicht erkannt werden?
- > der Umschalter nicht in der Funkreichweite liegt?
- > die Funkverbindung gestört wird?

Die Batterien sind leer oder es sind falsche Batterien eingesetzt. Batterien ersetzen (Typ LR03 1,5V).

Die Batterien sind fast leer, neue Batterien einsetzen.

Die Stromversorgung des Empfängers ist unterbrochen: Netzsicherung oder Schutzschalter überprüfen.

Adressierung am Anschlussmodul durchführen.

Betriebsartenumschalter nahe genug heranbringen.

Versuchen, die Störquelle oder den Empfänger zu versetzen. Sender außerhalb des Störbereichs anbringen.

Falls der Fehler nicht behoben werden kann, wenden Sie sich bitte an den Kundendienst.